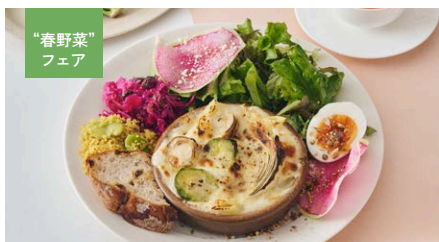


# BASIC LUNCH



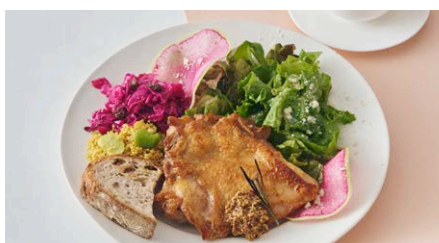
ベビーホタテと  
芽キャベツ、新玉ねぎの  
ホワイトジンジャーグラタン  
*Baby Scallops and  
Seasonal Vegetables  
White Ginger Gratin*

1,350 (税込1,485)



桜と春キャベツの  
あさりクラムチャウダー &  
デリサラダプレート  
*Sakura & Spring Cabbage  
Clam Chowder  
with Deli Salad*

1,550 (税込1,705)



ローズマリーチキンのソテー  
マスタードソース  
*Rosemary Chicken Sauté  
with Mustard Sauce*

1,400 (税込1,540)



若鶏と菜の花の  
自家製塩レモンクリームパスタ  
〈サラダ付き〉  
*Chicken & Rapeseed Blossom  
Cream Pasta with Salt Lemon*

1,300 (税込1,430)



ナスとベーコンの  
自家製トマトソースパスタ  
〈サラダ付き〉  
*Eggplant & Bacon Pasta  
with Tomato Sauce*

1,200 (税込1,320)

## SET DRINK +200 (税込220)

下記よりいずれかお選びください。

- ・ホットティー 〈下記よりお選びください〉
  - ◆春のペアリングティー / オレンジフルーツガーデン
  - ◆アールグレイ (おすすめ:ストレート)
  - ◆イングリッシュブレックファースト (おすすめ:ミルク)
- ・ハーブティー (ice/hot) 〈下記よりお選びください〉
  - ◆マヌカハニージンジャー
  - ◆有機エルダーフラワー
  - ◆有機レイボスレッド
- ・アイ스티ー
  - ◆アールグレイ
- ・オーガニックコーヒー (ice/hot)
- ・オレンジジュース
- ・グレープフルーツジュース

# SPECIAL LUNCH

## \ 選べる / スペシャルランチプラン

好きなお料理 + 好きなハーフサイズデザート + 好きなドリンク

旬のおいしさがつまった季節限定のプレート&パスタに  
素材にこだわったケーキやふわふわ・もちりのパンケーキ、  
ドリンクが付いた、選べるランチプランです。

お1人様 / **2,000**  
(税込2,200)

温かい紅茶は  
ポットをご用意  
いたします



\* : 季節限定

### PASTA & PLATE -プレート&パスタ-

下記よりいずれかお選びください

- \* ベビーホタテと芽キャベツ、新玉ねぎのホワイトジンジャーグラタン
- \* 桜と春キャベツのあさりクラムチャウダー & デリサラダプレート [+200(税込220)]
- ・ ローズマリーチキンのソテー マスタードソース
- \* 若鶏と菜の花の自家製塩レモンクリームパスタ<サラダ付き>
- ・ ナスとベーコンの自家製トマトソースパスタ<サラダ付き>

### DESSERT -ハーフサイズデザート-

下記よりいずれかお選びください

※ 選べるデザートは、すべて「ハーフサイズ」になります。

- \* ごろっと果実のフルーツケーキパイ
- \* “大長レモン”のレモンパイ
- \* “朝摘み完熟紅ほっぺ”いちごのふわ生ショートケーキ
- ・ くるみとレーズンのキャラットケーキ
- ・ ベリーとクリームチーズの1段パンケーキ [+200(税込220)]

### DRINK -ドリンク-

下記よりいずれかお選びください ホットティーとハーブティー(hot)は、ポットをご用意いたします

- |                                 |                       |
|---------------------------------|-----------------------|
| ・ホットティー (下記よりお選びください)           | ・アイ스티ー                |
| ◆ \ 春のペアリングティー / オレンジフルーツガーデン   | ◆ アールグレイ              |
| ◆ アールグレイ (おすすめ:ストレート)           | ・オーガニックコーヒー (ice/hot) |
| ◆ イングリッシュブレックファースト (おすすめ:ミルク)   | ・オレンジジュース             |
| ・ハーブティー (ice/hot) (下記よりお選びください) | ・グレープフルーツジュース         |
| ◆ マヌカハニージンジャー                   |                       |
| ◆ 有機エルダーフラワー                    |                       |
| ◆ 有機ルイボスレッド                     |                       |

# DESSERT LINE UP

下記より好きなハーフサイズデザートをお選びください



季節限定

ごろっと果実の  
フルーツケーキパイ  
**Chunky Fruit Cake Pie**



季節限定

“大長レモン”のレモンパイ  
**Ocho Lemon Pie**



季節限定

“朝摘み完熟紅ほっぺ”いちごの  
ふわ生ショートケーキ  
**Strawberry Fluffy Shortcake**



くるみとレーズンの  
キャラットケーキ

**Walnut & Raisin Carrot Cake**



ベリーとクリームチーズの  
1段パンケーキ

**Berry & creamcheese pancake**  
[+200(税込220)]